

ПОСТАНОВЛЕНИЕ
АДМИНИСТРАЦИИ БАРАНОВСКОГО СЕЛЬСКОГО ПОСЕЛЕНИЯ
НИКОЛАЕВСКОГО МУНИЦИПАЛЬНОГО РАЙОНА
ВОЛГОГРАДСКОЙ ОБЛАСТИ

от 13.02.2020 г.

№ 17-1

О внесении изменений в постановление № 55-1 от 14.11.2019 г. «Об определении схемы размещения мест (площадок) накопления твердых коммунальных отходов и ведения реестра мест (площадок) накопления твердых коммунальных отходов на территории Барановского сельского поселения»

В соответствии с Федеральным законом от 06.10.2003 г. №131-ФЗ «Об общих принципах организации местного самоуправления в Российской Федерации», Федеральным законом от 24.06.1998 г. №89-ФЗ (ред. от 26.07.2019 г.) «Об отходах производства и потребления», руководствуясь Уставом Барановского сельского поселения Николаевского муниципального района Волгоградской области, администрация

п о с т а н о в л я е т :

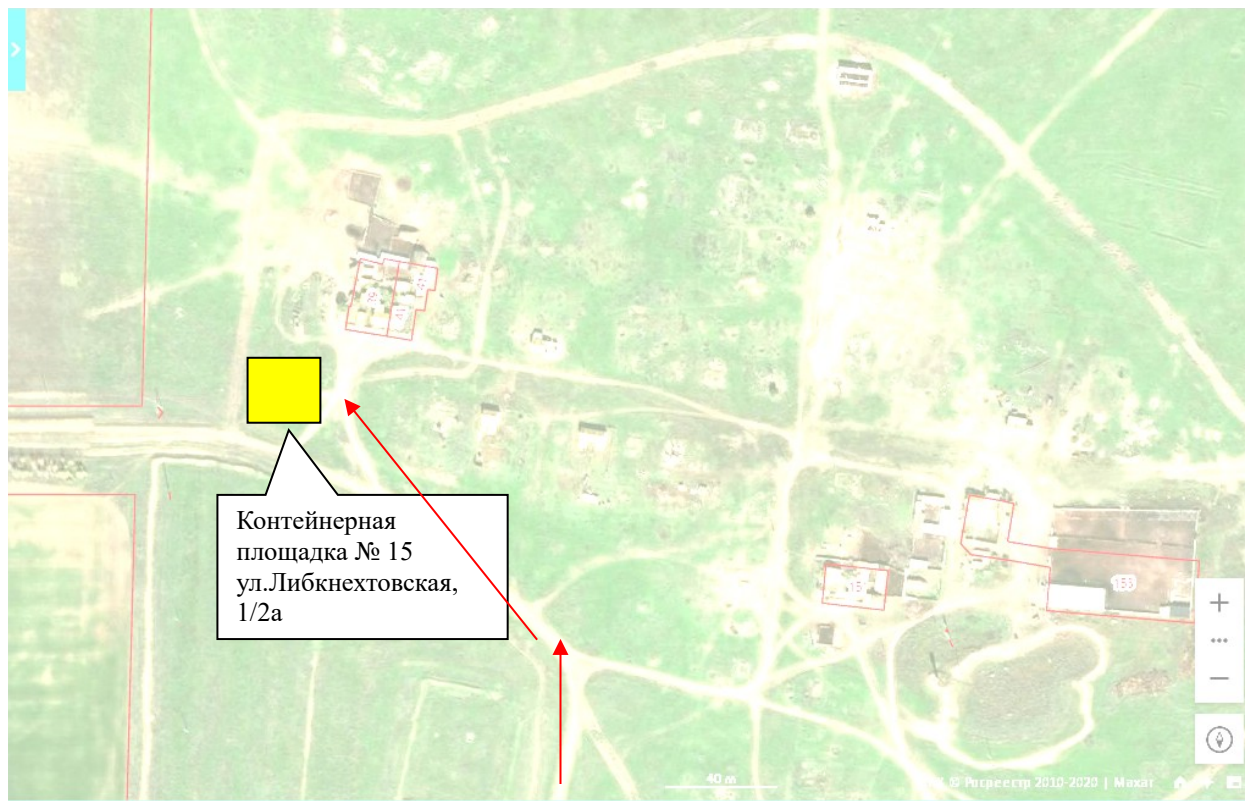
В связи с установкой контейнерной площадки в х. Либкнехта, п. Таловка, п. Торгунский, х. Чкалов

1. Внести изменения в постановление № 55-1 от 14.11.2019 г. «Об определении схемы размещения мест (площадок) накопления твердых коммунальных отходов и ведения реестра мест (площадок) накопления твердых коммунальных отходов на территории Барановского сельского поселения»
2. Включить в реестр мест (площадок) накопления твердых коммунальных отходов контейнерные площадки в х. Либкнехта ул. Либкнехтовская, 1/2а, п. Таловка ул. Таловская, 30а, п. Торгунский ул. Торгунская, 11а, х. Чкалов ул. Чкаловская, 1а (Приложение №2).
3. Определить схему размещения мест (площадок) накопления твердых коммунальных отходов х. Либкнехта ул. Либкнехтовская, 1/2а, п. Таловка ул. Таловская, 30а, п. Торгунский ул. Торгунская, 11а, х. Чкалов ул. Чкаловская, 1а (Приложение №3)
4. Постановление подлежит обнародованию и размещению на официальном сайте администрации.
5. Контроль за исполнением настоящего постановления оставляю за собой.

Глава Барановского
сельского поселения

М.Н.Собгайда

Схема размещения мест (площадок) накопления твердых коммунальных отходов в х. Либкнехта

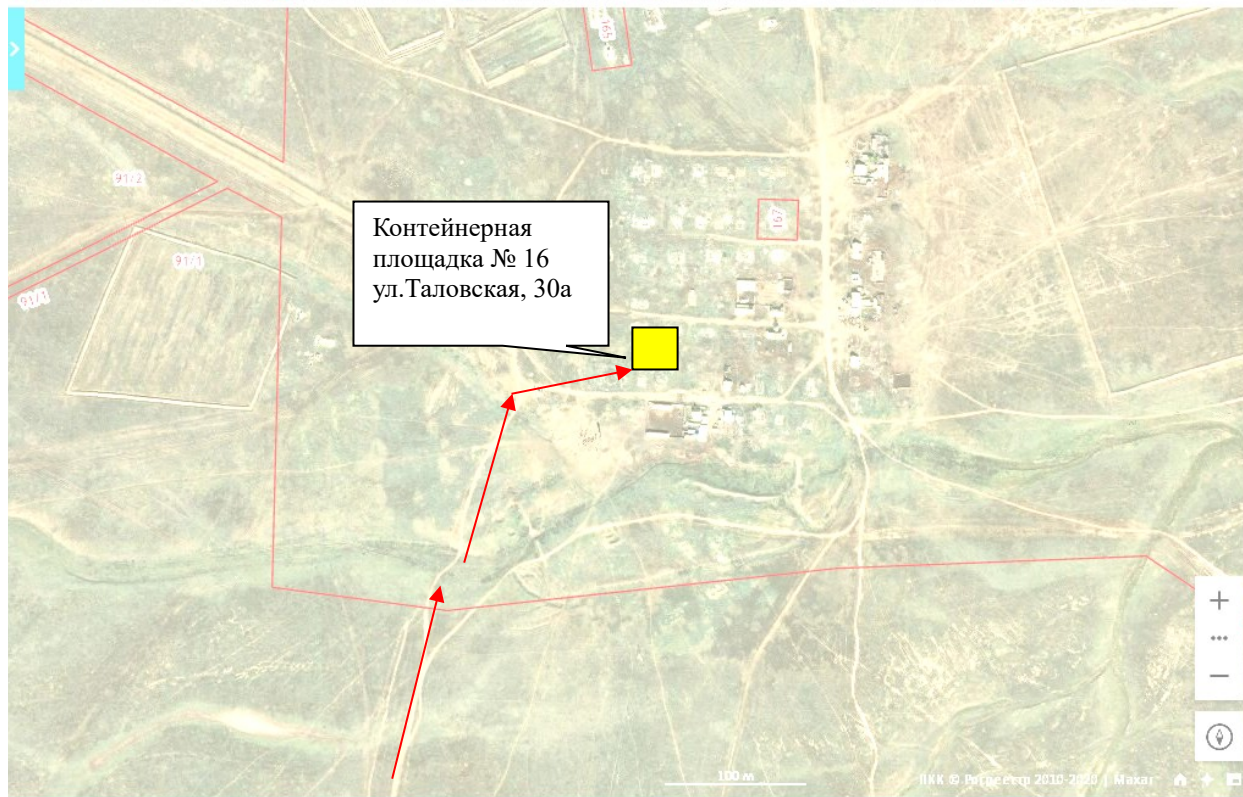


Условные обозначения:

→ - направления движения мусоровоза,

■ - контейнерная площадка

Схема размещения мест (площадок) накопления твердых коммунальных отходов в п. Таловка

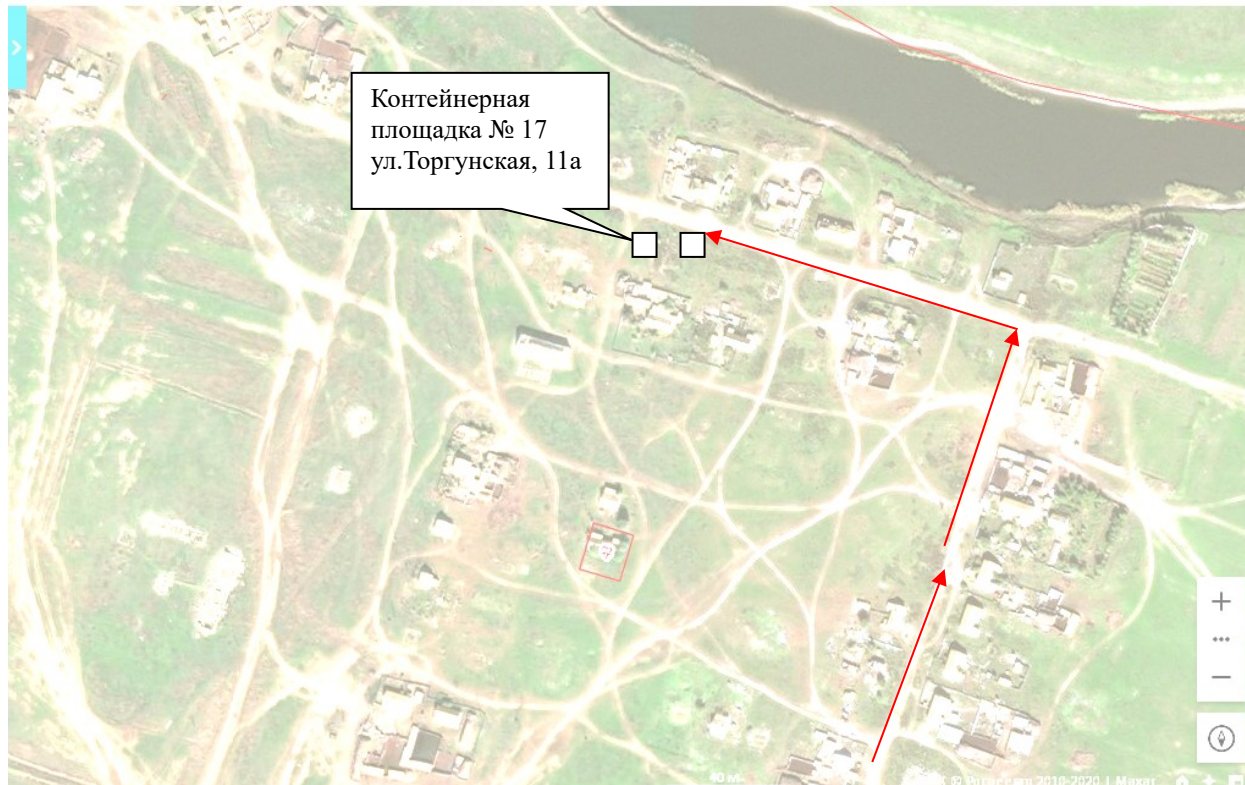


Условные обозначения:

—▶ - направления движения мусоровоза,

■ - контейнерная площадка

Схема размещения мест (площадок) накопления твердых коммунальных отходов в п. Торгунский

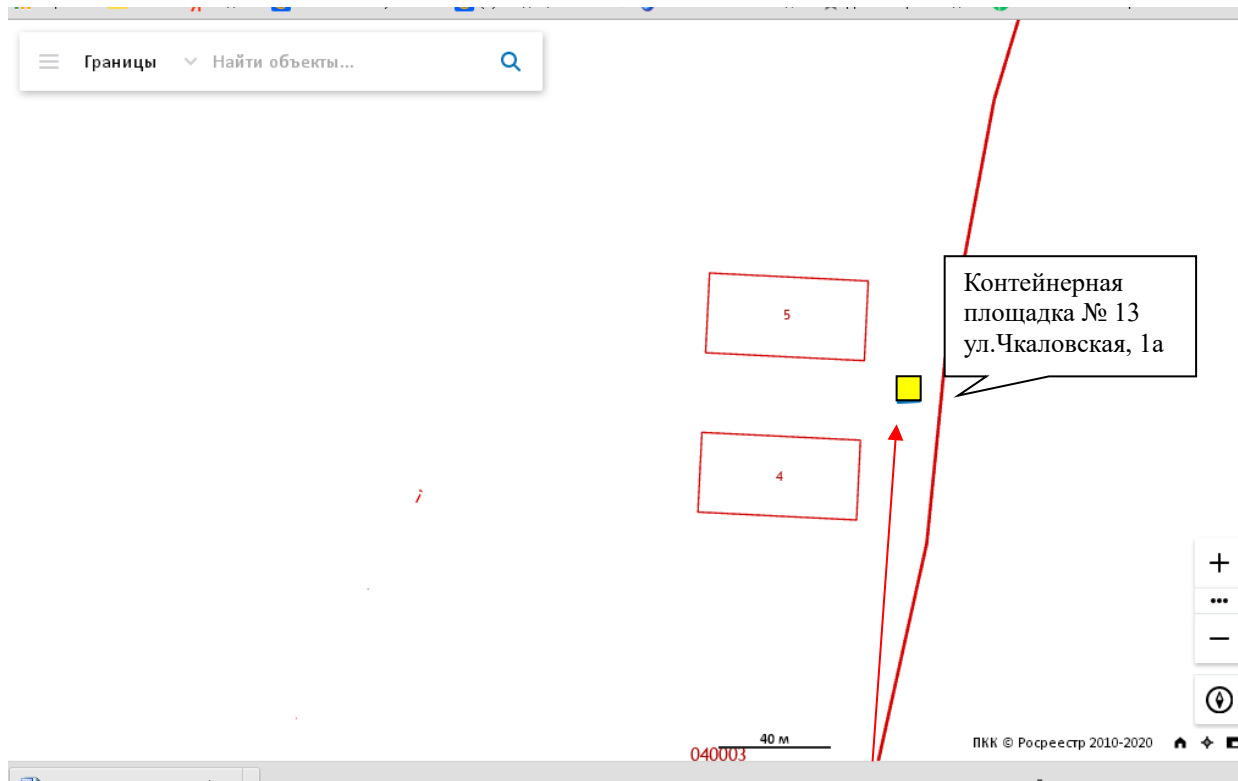


Условные обозначения:

→ - направления движения мусоровоза,

■ - контейнерная площадка

Схема размещения мест (площадок) накопления твердых коммунальных отходов в х. Чкалов



Условные обозначения:

→ - направления движения мусоровоза,

■ - контейнерная площадка

Приложение № 2
к постановлению администрации
Барановского сельского поселения
от 13.02.2020 г. № 17-1

№ п/п	Данные о нахождении мест (площадок) накопления ТКО		Данные о технических характеристиках мест (площадок) накопления ТКО				Данные о собственниках мест (площадок) накопления ТКО	Данные об источниках образования ТКО, которые складываются в местах(площадках) накопления ТКО
	№ п/п	Адрес контейнерной площадки	Географические координаты	покрытие	площадь	Кол-во размещенных контейнеров. объем(м ³)		
х. Красный Мелиоратор								
1	Московская 1а	50.023954 46.097506	бетон	4,5 м ²	2/0,75		администрация Барановского сельского поселения	ул.Московская 1-6, ул.Мира 1-14, ул.Тульская 1-12
2	Театральная 14а	50.029850 46.100140	бетон	4,5 м ²	2/0,75		администрация Барановского сельского поселения	ул. Театральная 1-17, ул. Волгоградская 1-11
3	Молодежная 13а	50.030784 46.093719	бетон,	4,5 м ²	2/0,75		администрация Барановского сельского поселения	ул. Молодежная 1-17

4	Октябрьская 12а	50.027828 46.085581	бетон	4,5 м2	2/07,5		администрация Барановского сельского поселения	ул. Октябрьская 1-24, ул. Комсомольская 12-19
5	Школьная 5а	50.021969 46.092174	бетон	4,5 м2	2/0,75		администрация Барановского сельского поселения	ул. Республиканская 1-16, ул. Школьная 1-11а, ул. Пионерская 1-12,
6	Советская 10а	50.028152 46.096927	бетон	6 м2	2/0,75		администрация Барановского сельского поселения	ул. Советская 1-20, ул. Тульская 14-25, ул. Степная 1-18
7	Ленина 3Б	50.025911 46.093998	бетон	4,5 м2	2/0,75		администрация Барановского сельского поселения	ул. Ленина 1-18, ул. Мира 15-26
8	Московская 12а	50.024733 46.091702	бетон	4,5 м2	2/0,75		администрация Барановского сельского поселения	ул. Московская 7-13, ул. Пионерская 13-21, ул. Комсомольская 1-11
9	Коммунистическая 12а	50.028351 46.093794	бетон	4,5 м2	2/0,75		администрация Барановского сельского поселения	ул. Коммунистическая 1-17
10	Волгоградская 1а	50.026229 46.101170	бетон	4,5 м2	2/0,75		администрация Барановского сельского поселения	ул. Волгоградская 1 -11
11	Октябрьская 9а	50.026577 46.089900	бетон	4,5 м2	2/0,75		администрация Барановского сельского поселения	ул. Октябрьская 11/4-24 ул. Комсомольская.1-11

12	х. Барановка, ул. Барановская, 1а	49.984572 46.167775	бетон	4,5 м2	3/0,75		администрация Барановского сельского поселения	х. Барановка, ул. Барановская, 1-36
13	х. Чкалов, ул. Чкаловская, 1а	50°1'41"N 46°19'11"E	бетон	4,5 м2	1/0,75		администрация Барановского сельского поселения	х. Чкалов, ул. Чкаловская, 1-2
14	х. Либкнехта, ул. Либкнехтовская, 1/2а	50°4'29"N 46°23'41"E	бетон	4,5 м2	1/0,75		администрация Барановского сельского поселения	х. Либкнехта, ул. Либкнехтовская, 1-7
15	х. Таловка, ул. Таловская, 30а	50°9'44"N 46°11'49"E	бетон	4,5 м2	1/0,75		администрация Барановского сельского поселения	х. Таловка, ул. Таловская, 1-4
16	пос. Торгунский, ул. Торгунская, 11а	50°9'22"N 46°24'21"E	бетон	4,5 м2	2/0,75		администрация Барановского сельского поселения	х. Торгунский, ул. Торгунская, 1-31

